

1. まずすべてのパーツを切り抜く。
2. すべての切り込み線、山折り線、谷折り線を入れる
(ミシンの台紙部分の切り込みを入れ忘れないように！)
3. 電鍋と花瓶を電鍋の台の切り込み線に差し込む。
4. ティーカップとポットを
テーブルの切り込み線に差し込む。
5. 台紙(茶)部分に組み込むパーツを最初に接着する。
(ミシン、電鍋の台、ドレッサー、書き物札 等)
6. 壁と床、壁と屋根を接着する。
7. ベッド、テーブル、イス3冊を組み立てて
配置する。(イスの背部分は開かないようのりで接着する)
8. キャラクターと高かごをベッドの周りに、
先イスをドレッサーの前配置し、
必要なら接着してでき上がり！

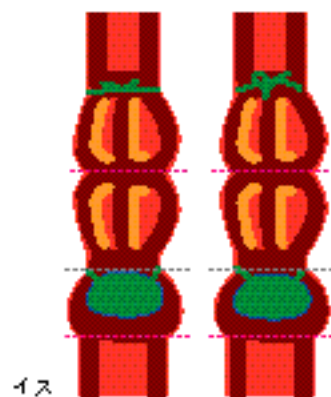
ぬいぐるみを作ってください。



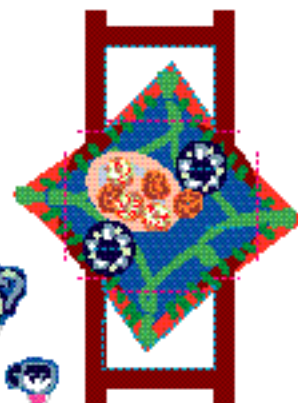
シュガーちゃん



先イス



イス

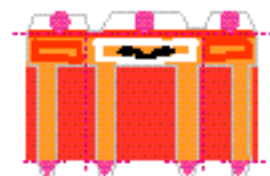
ティーカップ
とポット

テーブル

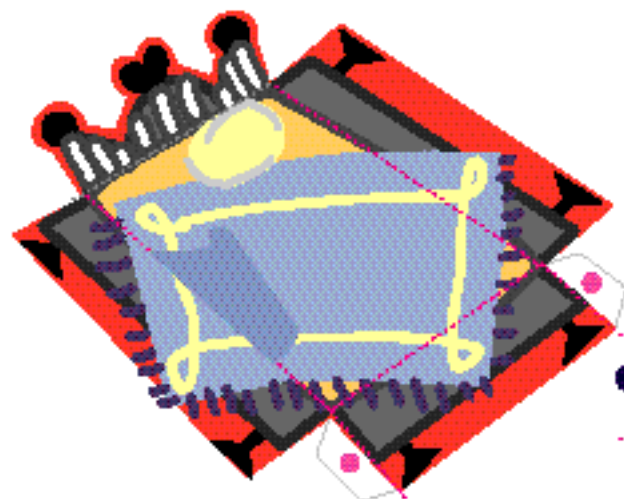
電鍋

花瓶

電鍋の台



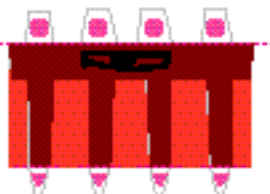
書き物札



ベッド



高かご



ドレッサー



ミシン



イス



スノウ



シャドウ

